

〈ふたば病院の理念〉

「和」のこころを「恒」に以って、みなさまに安心して信頼される病院を築いてまいります。

〈基本方針〉

1. 私たちは、人権の尊重と倫理の遵守に基づいた医療を提供いたします
2. 私たちは、相手(接する人)の気持ちを思いやり、尊重するように努めます
3. 私たちは、日々研鑽し、医療サービスの向上に努めます
4. 私たちは、医療に携わる人材の育成に努めます
5. 私たちは、地域精神医療の中核的役割を果たし、地域に貢献できるよう努めます
6. 私たちは、持続可能な医療サービスを提供できる体制を構築するよう努めます



## SUSTAINABLE DEVELOPMENT GOALS

持続可能な開発目標(SDGs)とは、2015年9月の国連サミットで採択された「持続可能な開発のための2030アジェンダ」にて記載された2030年までに持続可能でよりよい世界をめざす国際目標です。



2040年までに、主要な疾患を予防・克服し、100歳まで健康不安なく人生を楽しむためのサステナブルな医療・介護システムを実現する。



働き方改革による企業の成長、働きがいのある企業をめざす。



子どもから高齢者まで健康不安なく人生を楽しむための精神医療・介護システムをめざす。

### TOPICS

#### 新入職員のご紹介



今年も和恒会に、新たな仲間が加わりました。皆さまどうぞよろしくお願いいたします。法人にとって、まさに「人は宝」です。地域の皆さまに支えられながら育ち、地域に還元(地域貢献)していく。温かく見守っていただけますと幸いです。

### TOPICS

#### こかげコンサート



新緑が眩しい5月下旬。こかげ広場で「こかげコンサート」を開催いたしました。約50名の参加者は美しい音色に魅せられて、心地よいひと時を過ごされました。こかげ広場では、様々なイベントを定期的に開催して参ります。今後のイベントにもどうぞ期待！インスタやっています！「kokagehiroba」で検索♪

#### 編集後記

コロナ禍になり、本屋へ通う頻度が増えました。新作や人気コーナーを見回ると、最近の流行等を知ることができます。人気コーナーで目についたのは、1987年に発行された「サラダ記念日」です。言わずと知れたベストセラーで、百刷本(ひやくずりぼん)になり教科書にも載っておりますので、ご存じの方も多いのではないのでしょうか。著者:俵万智先生は、日常の中の“小さな心の揺れ”に敏感になることを大切にされ、その想いを短歌に綴られたそうです。人とのつながりが恋しくなるコロナ禍の今だからこそ、心に響く言葉があるのかもしれない。「なんでもない会話。なんでもない笑顔。なんでもないから、ふるさとが好き」“当たり前の光景”を大切にしていきたいと思う今日この頃です。(市川)

## 医療法人社団 和恒会

日本医療機能評価機構認定病院

TEL.0823-70-0555 FAX.0823-70-0557  
〒737-0143 広島県呉市広白石4丁目7-22

和恒会   <https://wakokai.jp/>



- ・ふたば病院
- ・介護老人保健施設 パナケイア
- ・高齢者複合福祉施設 ふたばの街
- ・特定施設入居者生活介護 ふたばハイツII
- ・短期入所生活介護事業所 ふたばの里
- ・訪問介護事業所 ふたば
- ・居宅介護支援事業所 ふたば
- ・共同生活援助 ふたばの丘
- ・共同生活援助 さくらんぼ
- ・地域活動支援センター ふたば
- ・呉市川尻安浦地域包括支援センター
- ・広島県認知症疾患医療センター  
→呉市・江田島市
- ・こころのクリニックこかげ

# ほっとNEWS

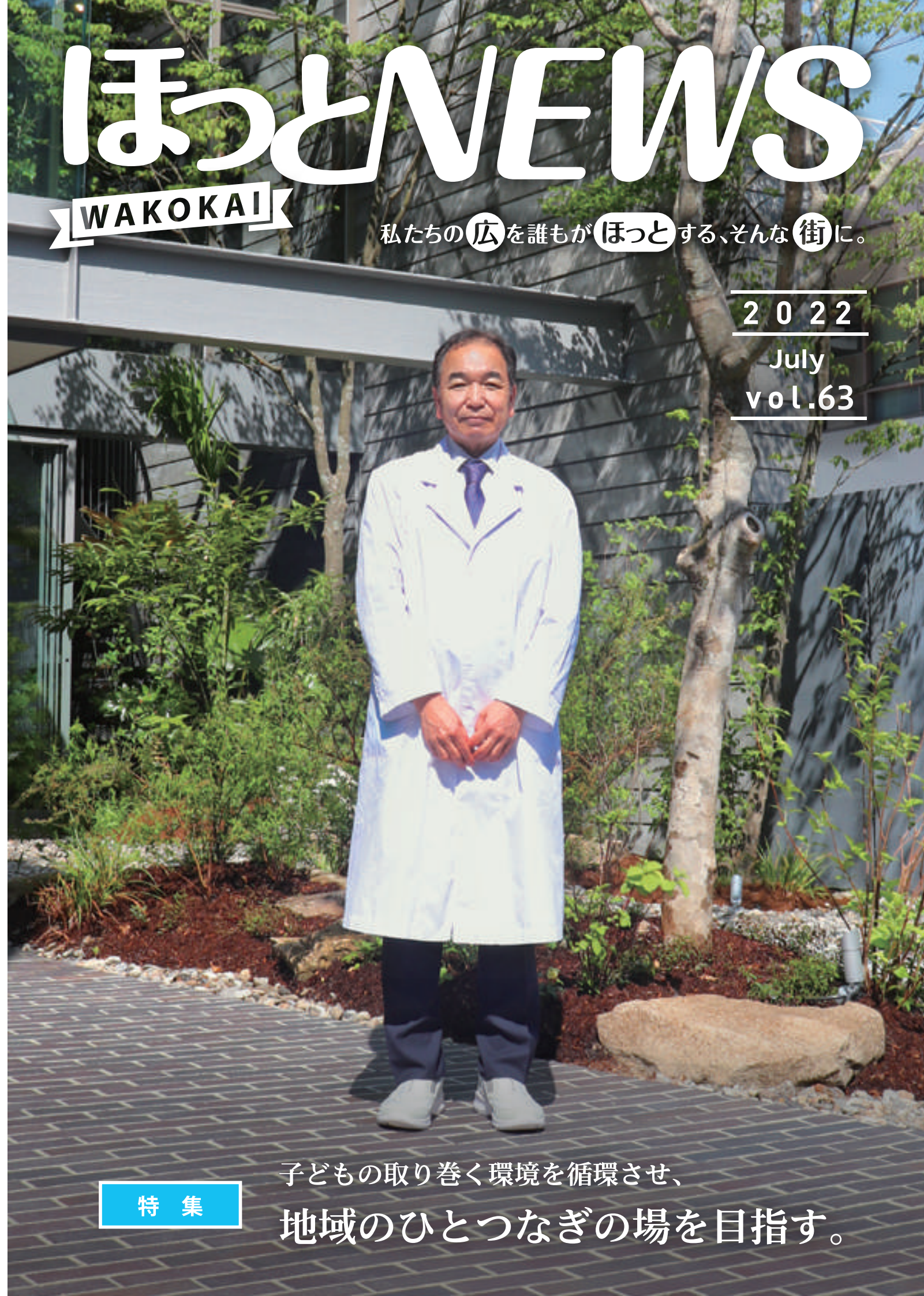
## WAKOKAI

私たちの「広」を誰もが「ほっと」する、そんな「街」に。

2022

July

vol.63



### 特集

子どもの取り巻く環境を循環させ、  
地域のひとつなぎの場を目指す。



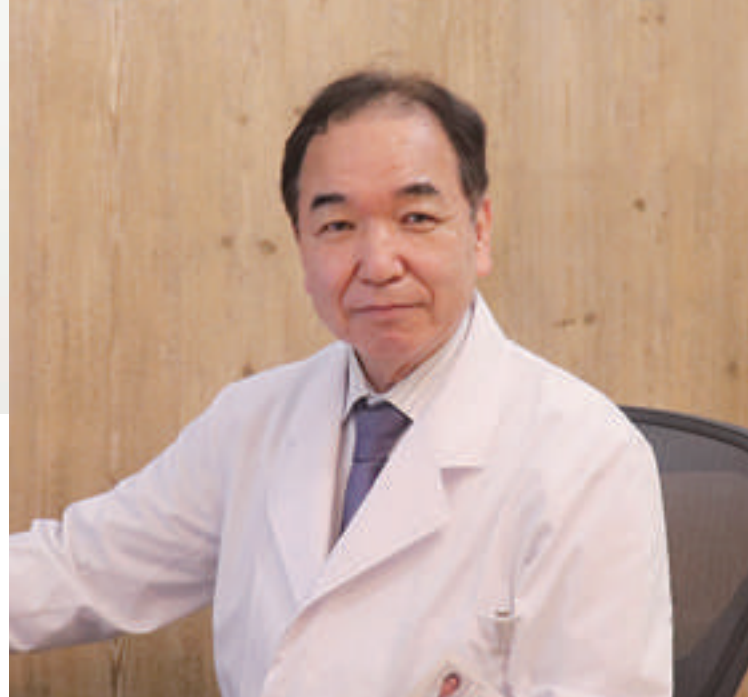


ふたば病院 名誉院長  
こころのクリニックこかげ 院長

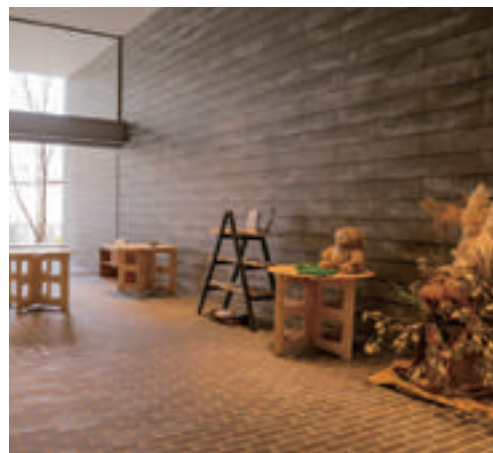
## 坂尾良一

### プロフィール

広島大学医学部卒業。広島市児童総合相談センター（現：広島市子ども療育センター）、加計町国民健康保険病院（現：安芸太田病院）、広島大学病院、草津病院（院長）、NHO 賀茂精神医療センター（副院長、院長）を経て、2020 年医療法人社団和恒会理事、ふたば病院名誉院長就任。2022 年4月1日こころのクリニックこかげ開設し、こころのクリニックこかげ院長兼任。



# 子どもの取り巻く環境を循環させ、地域のひとつなぎの場を目指す。



呉市初となる児童・思春期専門クリニック「こころのクリニックこかげ」を呉市西中央に開院しました。メンタルヘルスケアを担うクリニックが少ないなかで、和恒会では地域との関わりをいかに大切にしていくかに着目し、学校や福祉・行政などを巻き込んでみんなが関心をもてる環境づくりに努め、チーム医療として患者さまと一緒に心身ともに健康で過ごせることを目指しています。「こころのクリニックこかげ」のコンセプトである「木かげ」のようにほっと休みたくなるような空間の創出は、まさしくそれらの想いを総括しています。クリニックが樹となり、クリニックに集まった人々が安心して、コミュニティを構築できる場所の提供や、発達障害に悩まれている方が自宅に引きこもらず外に出て、新たなコミュニティ形成を作るきっかけになればと考えています。そのため1階にはコミュニティスペース「こかげ広場」を設け、患者さま以外でも気軽に利用でき、地域との交流の場として開放しています。

また、学校や福祉・行政など患者さまに関わっている人々が集まり、情報共有ができる会議室も3階に設置しました。当事者や保護者だけでなく様々な立場の方に気兼ねなく利用していただき、ネットワークを広げていってもらえたらと考えています。私は長年、子どもを対象とした精神科医として様々な患者さまと向き合ってきました。そのなかで、特別な治療を行わずとも、一人ひとりの関係性を重要視し、自分のことを理解してくれる、関心を持ってあげられるという第三者の存在を知らせてあげられるだけでも気持ちがすっと軽くなっているように感じます。だからこそ、一人ひとりの個性を見極めるコーディネーターとしての人の「良いところ」を褒めて、自主性を伸ばし、一緒にうまく生きやすい道を模索していかれたらと思っています。今後「こころのクリニックこかげ」が地域の輪の中心となるような交流の場として、発展していけたらと願っています。



### クリニック外観

KOKAGE BUILDING は、「光を聴き 風を視る」をコンセプトに建設されました。緑と光に包まれ、誰もが自由に集える「こかげ」のような空間を創出しております。



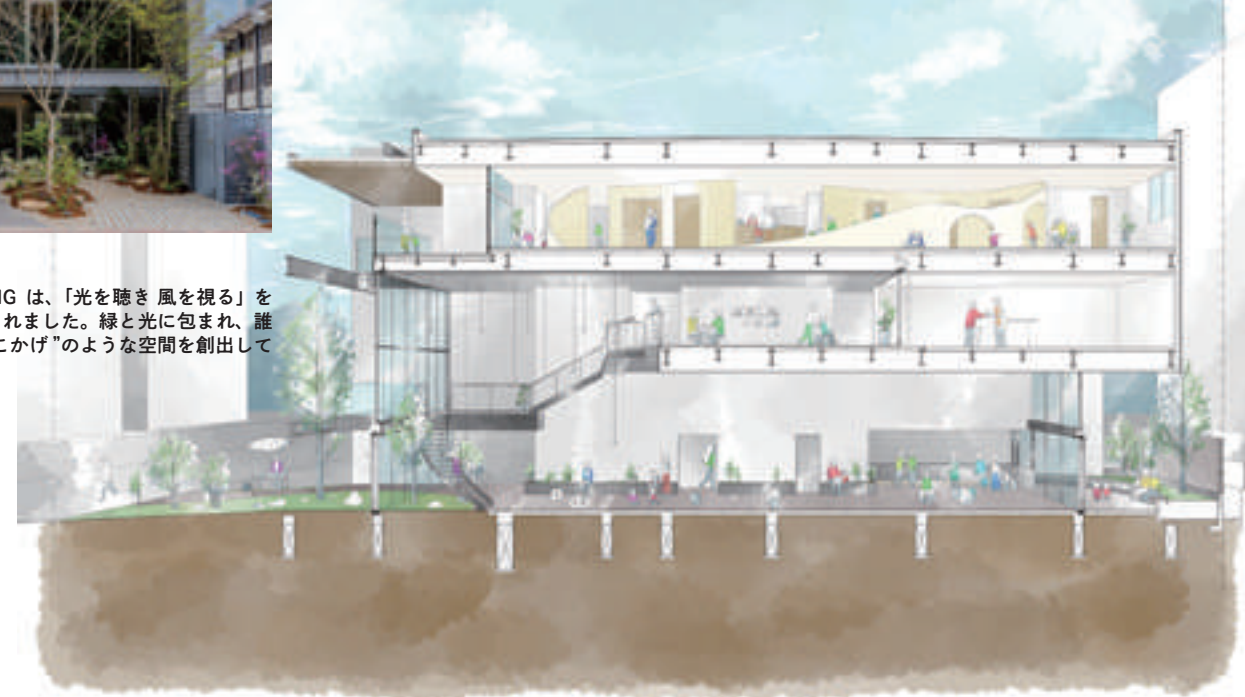
### ■ 理念

私たちは「街の木かげでひと休み。心を癒す場となるように」を理念に掲げております。



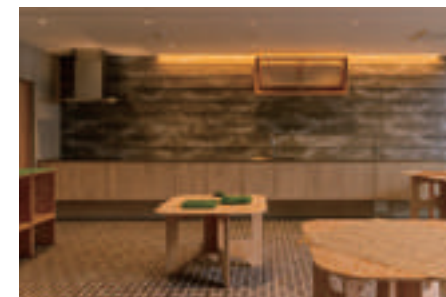
### ■ こかげ広場

ひとつなぎの場を目指して誕生したスペースです。患者さま以外でも利用でき、様々なイベントを通じて地域との交流を図る役割を担います。



### ■ リラクゼーションスペース

中2階と2階部分に、誰でも自由に使用できるスペースを設けております（飲食可）。仕事や育児等の合間に、ほっとひと休みされてはいかがでしょうか。



### ■ クリニック内

受付待合室は「秘密の空間」を設けるなど、様々な仕掛けや工夫があります。時には、クリニック全体が診察室になることもあります。お子様の安全面に十分配慮しておりますので、安心してクリニック内を探索していただきたいと思ひます。

## こころのクリニックこかげ

〒737-0811  
広島県呉市西中央2丁目1番6号  
TEL:0823-55-1555 FAX:0823-22-2255  
<https://clinic-kokage.jp>



Instagram  
@kokagehiroba



### 診療時間

診療科目	診療時間	月	火	水	木	金	土	日
精神科 心療内科	9:00 ▼ 12:30	○	×	○	○	○	○	×
	14:30 ▼ 18:00	○	×	○	初診 優先	○	13:30 ▼ 17:00 初診 優先	×

● 完全予約制 ● 休診日：火曜日・日曜日・祝日 ● 木曜日午後、土曜日午後は初診優先